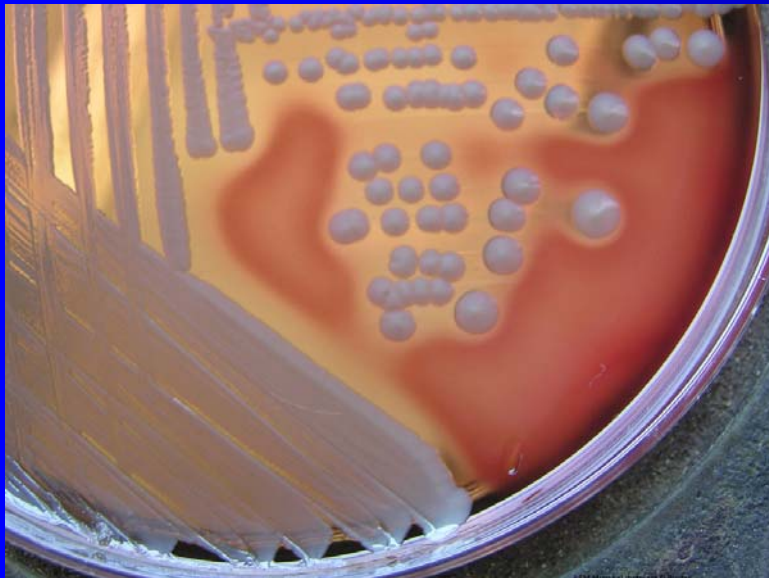


# ΕΠΙΠΟΛΑΣΜΟΣ ΡΙΝΙΚΗΣ ΦΟΡΕΙΑΣ *S. AUREUS* ΣΕ ΔΙΑΒΗΤΙΚΟ ΠΛΗΘΥΣΜΟ ΣΕ ΣΥΓΚΡΙΣΗ ΜΕ ΜΗ ΔΙΑΒΗΤΙΚΑ ΑΤΟΜΑ

Χ. Λούπα, Α. Καραϊτιανού-Βελονάκη,  
Χ. Χιώτης, Γ. Κουππάρη,  
Δ. Βογιατζόγλου<sup>†</sup>, Μ. Λελέκης



Γ. Ν. Μ. "Α. ΦΛΕΜΙΓΚ",  
Αθήνα

# Εισαγωγή

- Ο ρινικός αποικισμός με χρυσίζοντα σταφυλόκοκκο αποτελεί σημαντικό προδιαθεσικό παράγοντα για επακόλουθη λοίμωξη. Αυτό έχει ιδιαίτερη σημασία στα διαβητικά άτομα, στα οποία η ανοσολογικά απάντηση είναι επηρεασμένη.

# ΣΚΟΠΟΣ

- Σκοπός της εργασίας ήταν ο προσδιορισμός του επιπολασμού της ρινικής φορέας *Staphylococcus aureus* σε διαβητικά άτομα.

# Ασθενείς - Μέθοδος

- Εξετάστηκαν 101 διαδοχικά διαβητικά άτομα (36 άνδρες & 65 γυναίκες, ηλικίας  $65,2 \pm 11,9$  ετών) που παρακολουθούντο στο Τακτικό Διαβητολογικό Ιατρείο και 35 μη διαβητικά άτομα του Τακτικού Παθολογικού Ιατρείου ως μάρτυρες (10 άνδρες & 25 γυναίκες, ηλικίας  $68,5 \pm 11,2$  ετών).
- Εξαιρέθηκαν άτομα με προηγηθείσα ειδική αντισταφυλοκοκκική αγωγή.
- Οι καλλιέργειες ρινικού επιχρίσματος ελήφθησαν με στυλέο που ετέθη σε υλικό μεταφοράς μέχρι την παραλαβή του από το εργαστήριο.

# Αποτελέσματα

- 27/101 ασθενείς (**26,7%**) ήταν θετικοί για *S. aureus* (3 MRSA / 24 MSSA).
- Από αυτούς, 2 ανέφεραν και χρήση αντιβιοτικών και προηγηθείσα νοσηλεία, 4 μόνον χρήση αντιβιοτικών και 4 μόνον νοσηλεία.

- Από τους 14/27 θετικούς ασθενείς που κατέστη δυνατόν να επανελεγχθούν, οι 10 παρουσίαζαν σταθερή φορεία, ενώ οι λοιποί 4 ήταν αρνητικοί στη δεύτερη λήψη.
- Από τα 4 αρνητικά στον επανέλεγχο διαβητικά άτομα, τα 2 είχαν λάβει αντιβιοτικά στο μεσοδιάστημα.

- Από τους μάρτυρες, 3/35 (8,6%) ήταν θετικοί για φορεία (1 MRSA / 2 MSSA).
- Από αυτούς, 1/3 ανέφερε χρήση αντιβιοτικών και ουδείς νοσηλεία.
- Από τους 3 θετικούς μάρτυρες, ουδείς κατέστη δυνατόν να επανελεγχθεί.

- Μεταξύ ασθενών και μαρτύρων ανευρέθη στατιστικά σημαντική διαφορά ως προς τη φορεία

( $p=0.018$ ,  $\chi^2$ , SPSS 11.5)



# Συμπεράσματα

- Η ρινική φορεία *S. aureus* σε διαβητικά άτομα ευρέθη αρκετά υψηλή (26,7%, περισσότερο από 1 στους 4 ασθενείς) και τριπλάσια από ότι σε μη διαβητικά άτομα.
- Μεταξύ των απομονωθέντων στελεχών υπήρχαν και στελέχη ανθεκτικά στη μεθικιλίνη (MRSA).
- Συνεπώς, τα διαβητικά άτομα θα έπρεπε ίσως κατά την τακτική παρακολούθησή τους στο διαβητολογικό ιατρείο να ελέγχονται για φορεία και να θεραπεύονται.

